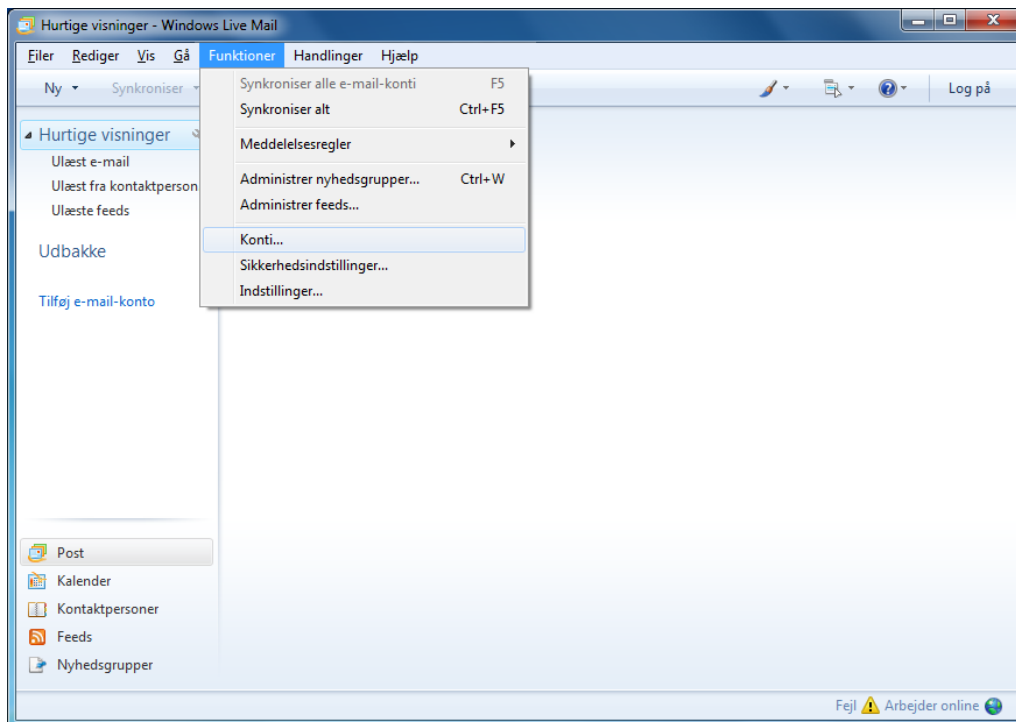


**Hvordan opsætter jeg mit mailprogram,
hvis jeg bruger en e-mail adresse fra en
anden udbyder ?**

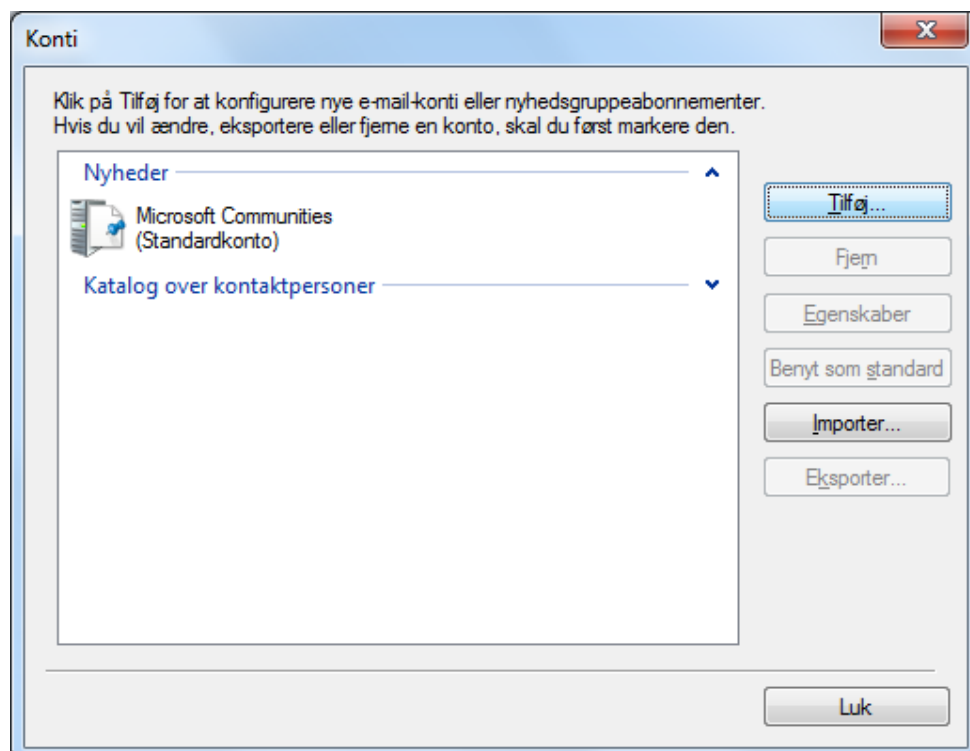
Windows Live Mail

Windows Live Mail

Åbn Windows Live Mail
Klik på **Funktioner** og vælg **Konti**



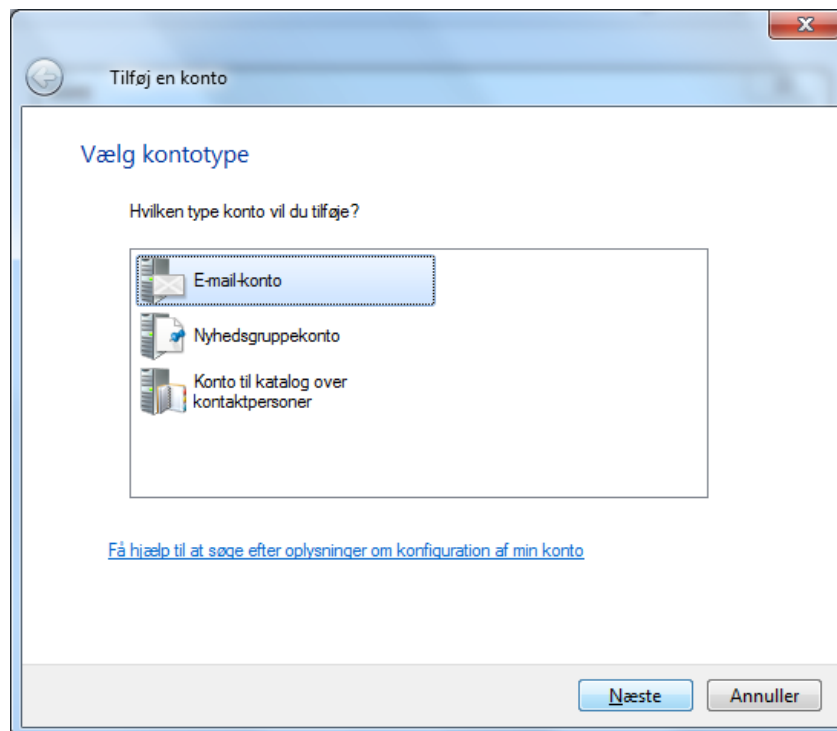
Vælg **Tilføj**



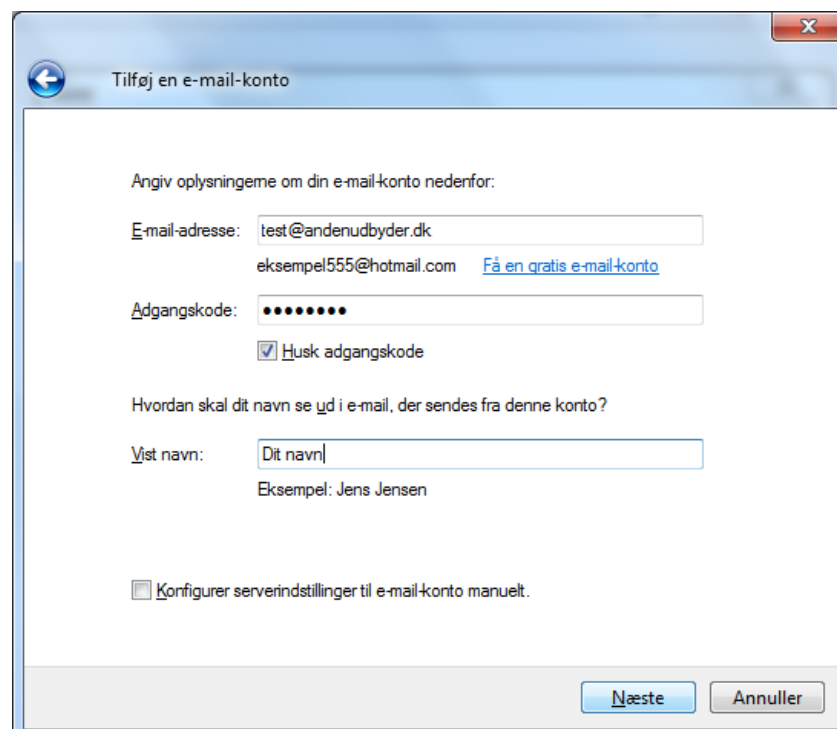
Windows Live Mail

Vælg **E-mail-konto**

Tryk på **Næste**



I feltet **E-mail-adresse** indtastes den mailadresse du har oprettet hos din udbyder
I feltet **Adgangskode** indtastes den adgangskode du har fået af din udbyder
Marker **Husk adgangskode**
I feltet **Vist navn** indtastes dit navn.
Tryk på **Næste**



Windows Live Mail

I menuen **Server til indgående post er en** vælger du dét du har fået oplyst af din udbyder
Indtast **Indgående server** ud fra de oplysninger din udbyder har givet dig.

Under **Log på med disse indstillinger**, vælg **Godkendelse i klar tekst**

Indtast dit bruger-/kontonavn som oplyst af din udbyder, i feltet **Logon-id**

I feltet **Udgående server** indtaster du **asmtplib.dk**. Du skal vælge **Port 25**

Sæt markering i **Den udgående server kræver godkendelse**

Tryk på **Næste**

Tilføj en e-mail-konto

[Hvor kan jeg finde oplysninger om min e-mail-server?](#)

Oplysninger om indgående server

Serveren til indgående post er en **POP3** server.

Indgående server: Port:

Denne server kræver en sikker forbindelse (SSL)

Log på med disse indstillinger: **Godkendelse i klar tekst**

Logon-id (hvis det adskiller sig fra e-mail-adresse):

Oplysninger om udgående server

Udgående server: Port:

Denne server kræver en sikker forbindelse (SSL)

Den udgående server kræver godkendelse

Næste **Annuller**

Vælg nu den konto du lige har dannet i kontooversigten.

Tryk **Egenskaber**

Konti

Klik på Tilføj for at konfigurere nye e-mail-konti eller nyhedsgruppeabonnemeter.
Hvis du vil ændre, eksportere eller fjerne en konto, skal du først markere den.

Post

Andenudbyder (test)
(Standardkonto)

Nyheder

Microsoft Communities
(Standardkonto)

Katalog over kontaktpersoner

Tilføj...

Fjern

Egenskaber

Benyt som standard

Importer...

Eksporter...

Luk

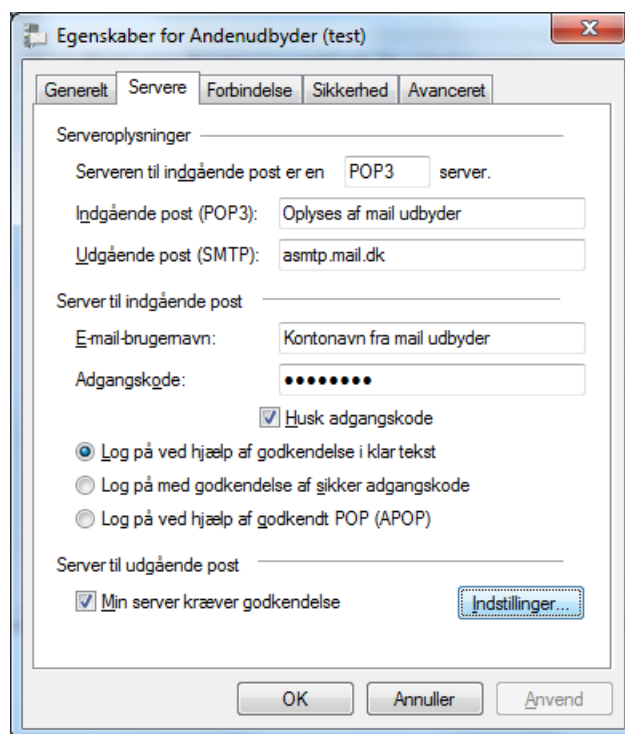
Windows Live Mail

Vælg fanebladet **Servere**

Du kan se de indtastninger du foretog tidligere

Marker **Min server kræver godkendelse**

Tryk **Indstillinger**



Vælg **Log på med disse indstillinger**

Indtast det **12-cifrede TDC kundenummer** fra værdikuponen

Indtast **Adgangskode** fra værdikuponen

Marker **Husk adgangskode**

Tryk **OK**

