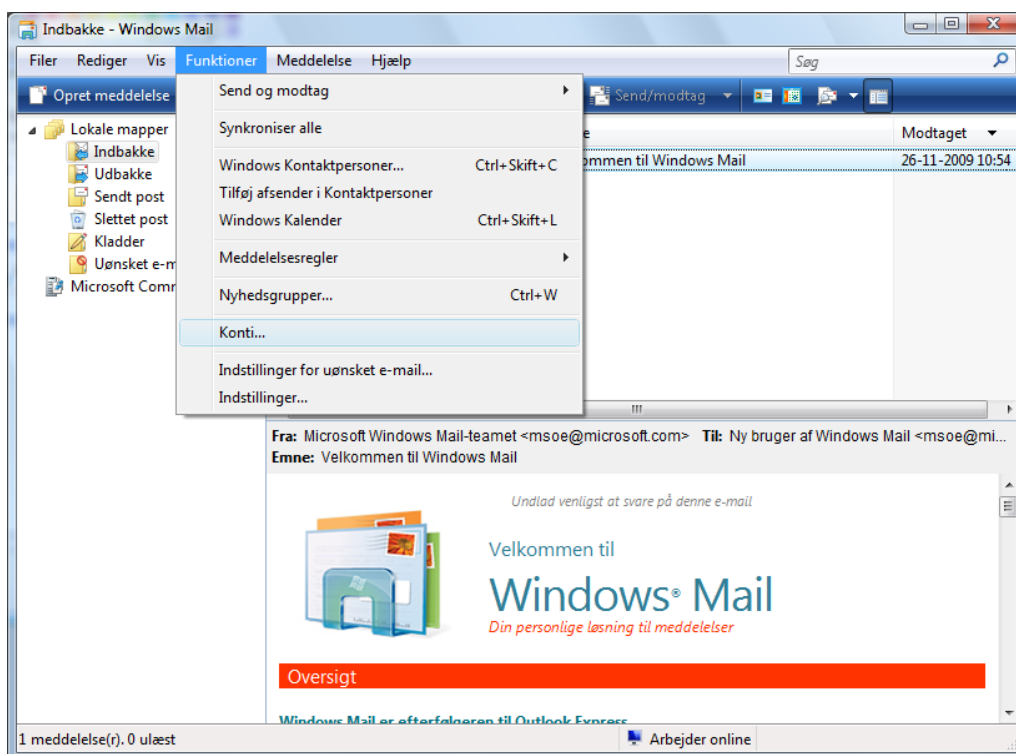


**Hvordan opsætter jeg mit mailprogram,
hvis jeg bruger en e-mail adresse fra en
anden udbyder ?**

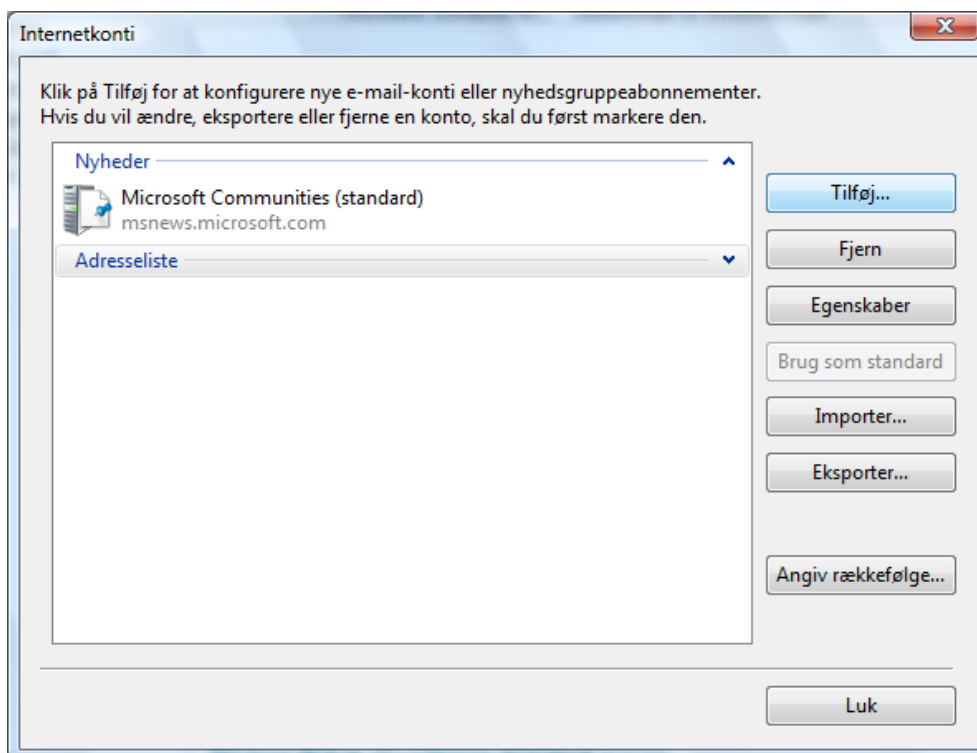
Microsoft Windows Mail

Microsoft Windows Mail

Åbn Microsoft Windows Mail
Klik på **Funktioner** og vælg **Konti**



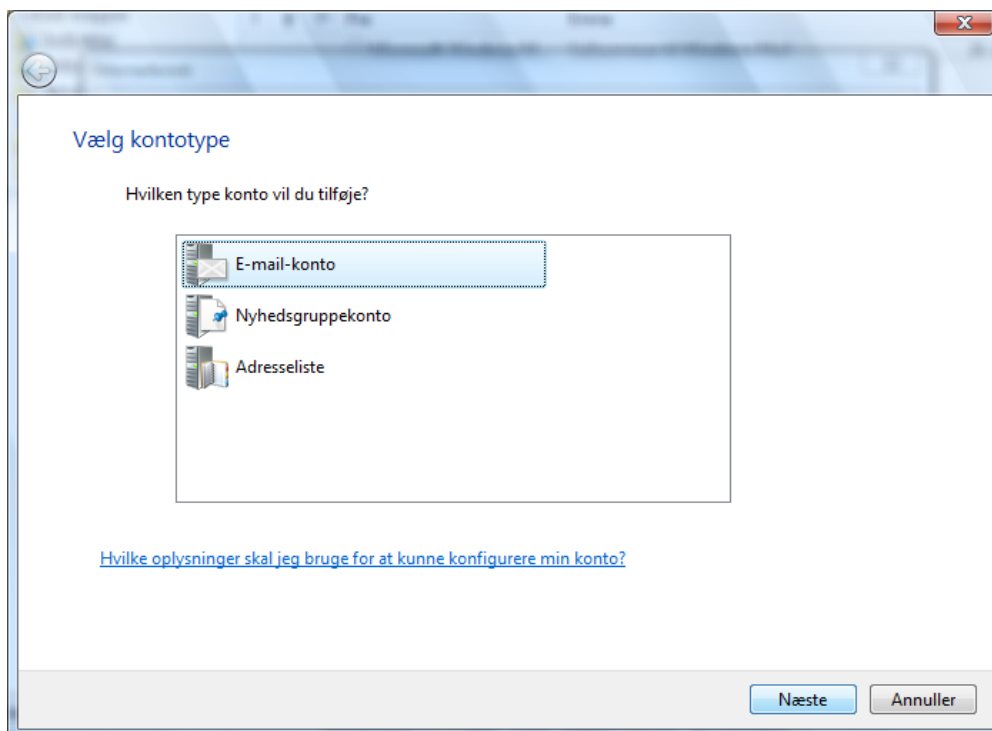
Vælg **Tilføj**



Microsoft Windows Mail

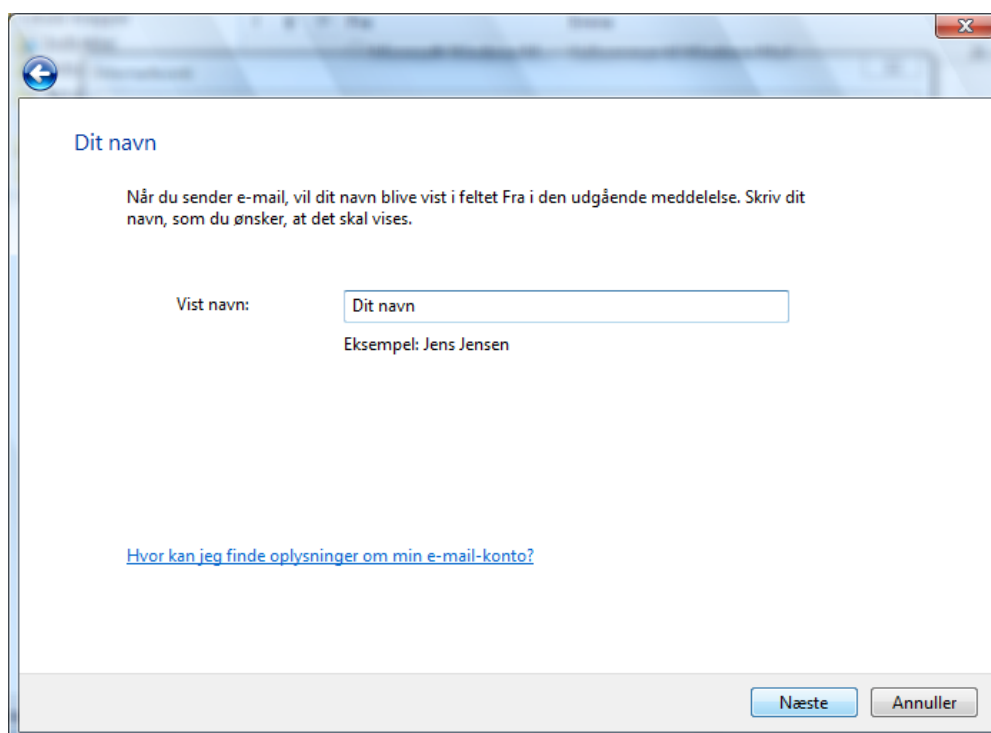
Vælg **E-mail-konto**

Tryk på **Næste**



Indtast dit navn

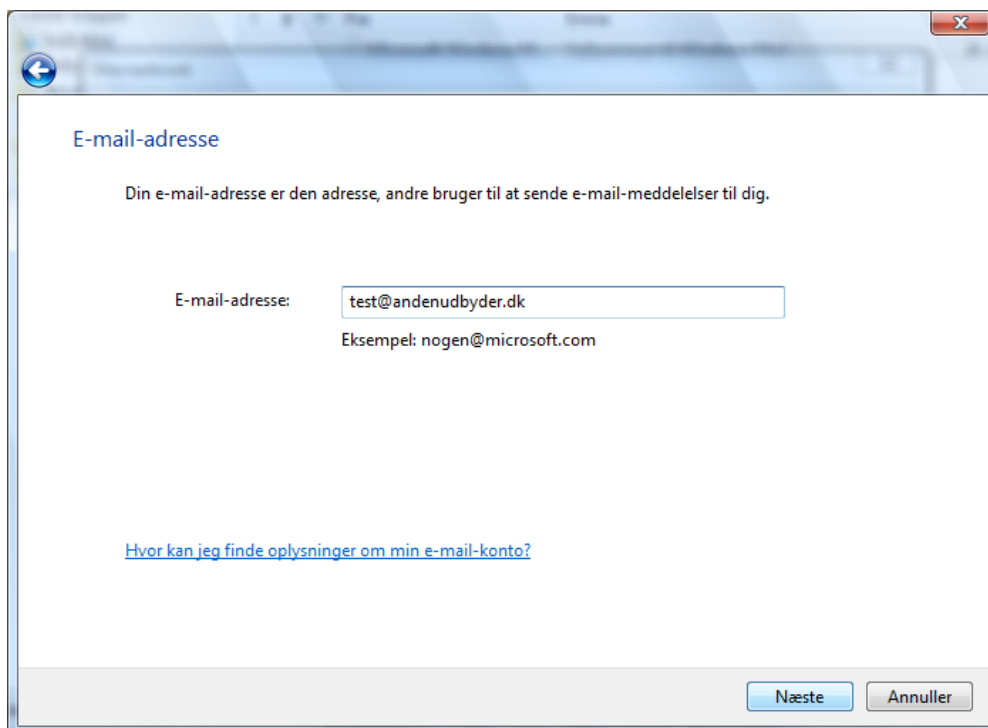
Tryk **Næste**



Microsoft Windows Mail

Indtast e-mail-adresse

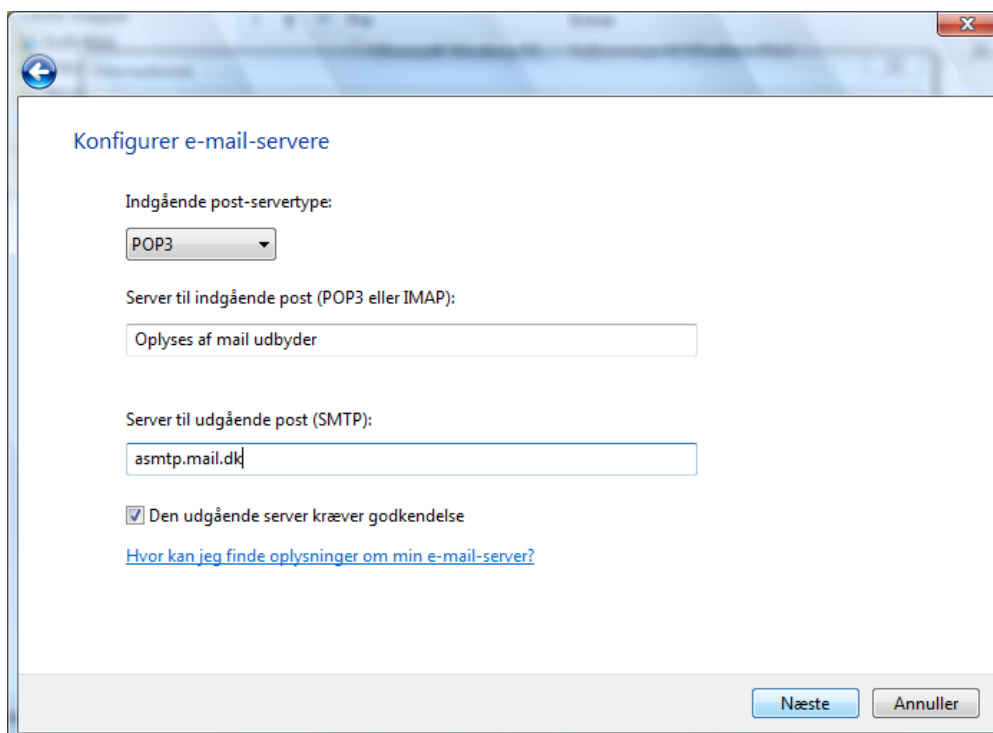
Tryk på **Næste**



The screenshot shows a dialog box titled "E-mail-adresse". It contains the following text and elements:

- Header: "E-mail-adresse"
- Instruction: "Din e-mail-adresse er den adresse, andre bruger til at sende e-mail-meddelelser til dig."
- Input field: "E-mail-adresse:" with the text "test@andenudbyder.dk" entered.
- Example: "Eksempel: nogen@microsoft.com"
- Link: "[Hvor kan jeg finde oplysninger om min e-mail-konto?](#)"
- Buttons: "Næste" and "Annuller" at the bottom right.

Under **Indgående post-servertype**, vælg **POP3**
Server til indgående post (POP3 eller IMAP) har du på oplysningerne fra din mailudbyder
Server til udgående post (SMTP) skal være **asmtip.mail.dk**
Marker **Den udgående server kræver godkendelse**
Tryk **Næste**



The screenshot shows a dialog box titled "Konfigurer e-mail-servere". It contains the following text and elements:

- Header: "Konfigurer e-mail-servere"
- Section: "Indgående post-servertype:" with a dropdown menu set to "POP3".
- Section: "Server til indgående post (POP3 eller IMAP):" with a text box containing "Oplyses af mail udbyder".
- Section: "Server til udgående post (SMTP):" with a text box containing "asmtip.mail.dk".
- Checkbox: " Den udgående server kræver godkendelse".
- Link: "[Hvor kan jeg finde oplysninger om min e-mail-server?](#)"
- Buttons: "Næste" and "Annuller" at the bottom right.

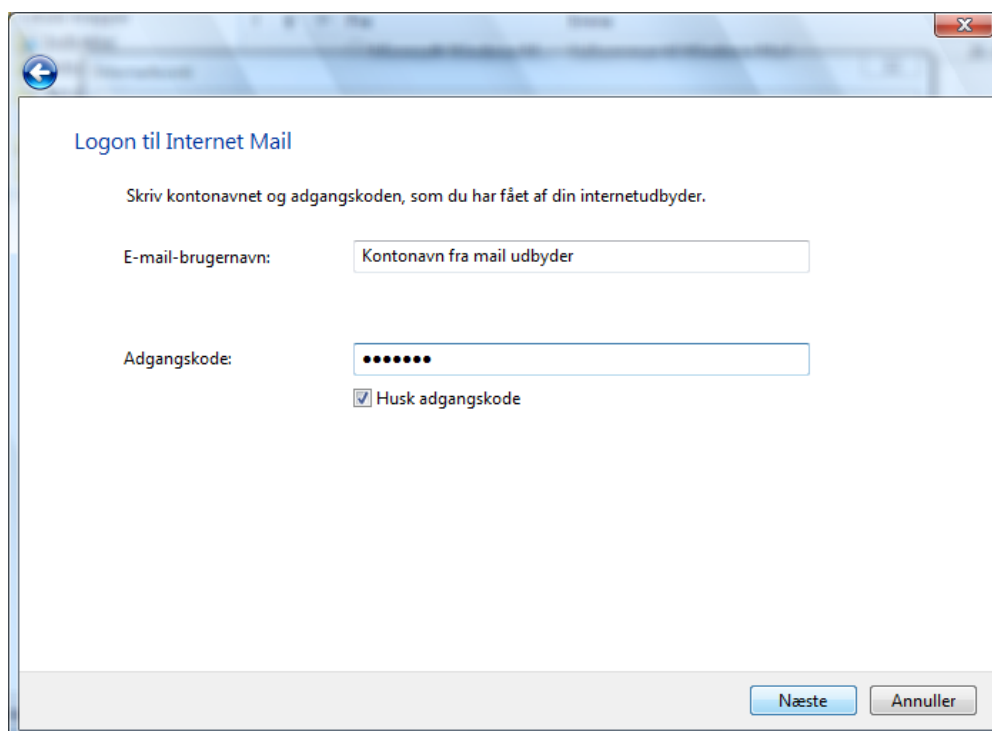
Microsoft Windows Mail

Indtast dit **E-mail-brugernavn** som du har fået fra din mailudbyder

Indtast **Adgangskode** som du har fået fra din mailudbyder

Marker **Husk adgangskode**

Tryk **Næste**



Logon til Internet Mail

Skriv kontonavnet og adgangskoden, som du har fået af din internetudbyder.

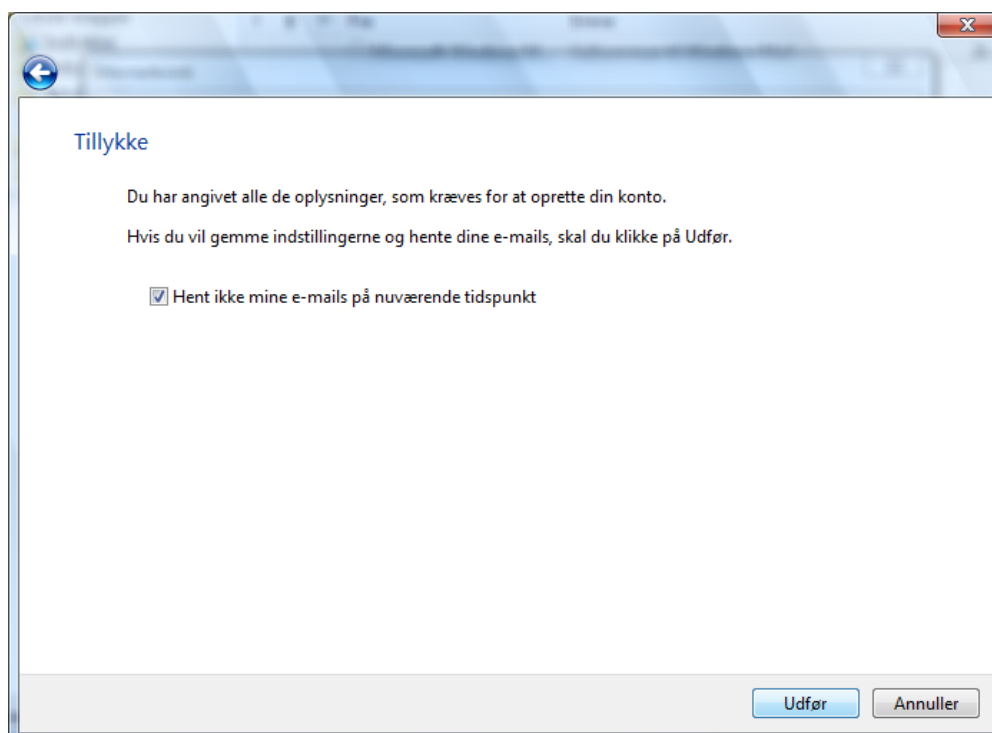
E-mail-brugernavn:

Adgangskode:

Husk adgangskode

Marker **Hent ikke mine e-mails på nuværende tidspunkt**

Tryk **Udfør**



Tillykke

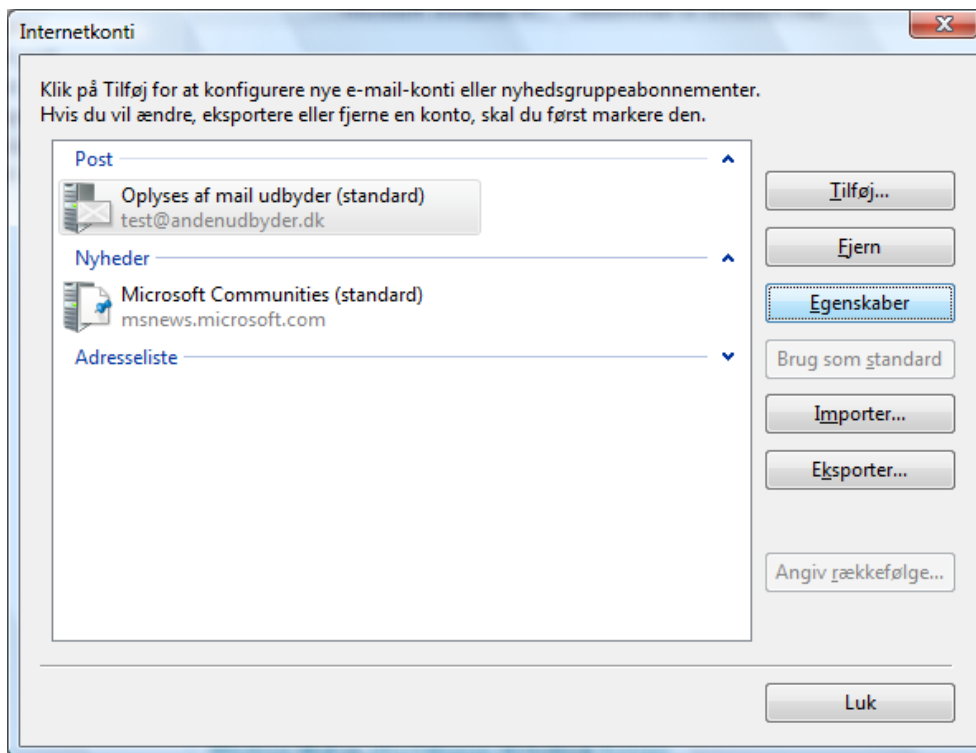
Du har angivet alle de oplysninger, som kræves for at oprette din konto.

Hvis du vil gemme indstillingerne og hente dine e-mails, skal du klikke på Udfør.

Hent ikke mine e-mails på nuværende tidspunkt

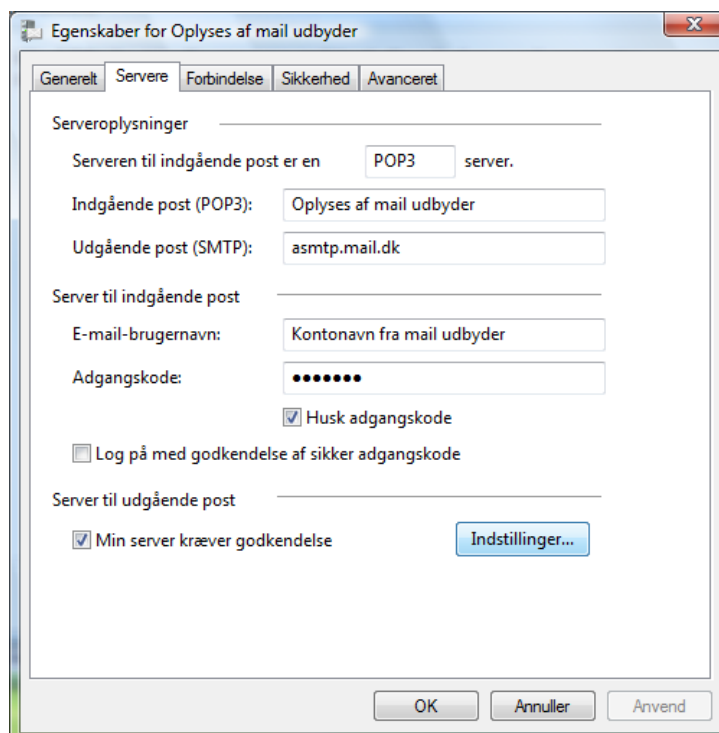
Microsoft Windows Mail

Tryk på **Egenskaber**



Vælg fanebladet **Servere**

Alle oplysninger er indtastet. Du skal blot trykke på **Indstillinger**



Microsoft Windows Mail

Marker **Log på med disse indstillinger**

Indtast **E-mail-brugernavn** som er det 12 cifrede TDC kundenummer fra værdikuponen

Indtast **Adgangskode** som fremgår af værdikuponen

Marker **Husk adgangskode**

Tryk på **OK**

Server til udgående post

Logonoplysninger

Brug samme indstillinger som på serveren til indgående post

Log på med disse indstillinger

E-mail-brugernavn: 12 cifret TDC kundenr.

Adgangskode: ●●●●●●●●●●

Husk adgangskode

Log på med godkendelse af sikker adgangskode

OK Annuller

Tryk **Ok** til du igen er tilbage i Windows Mail hovedvinduet.

