

## Aktivering af e-mail adresse

*Aktiveringen skal kun gennemføres, hvis du ønsker at gøre brug af tilbuddet om den gratis e-mail adresse fra Dansk Kabel TV.*

Ved oprettelsen har du fået en værdikupon, som skal onlineregistreres, før du kan sætte dit mailprogram op.

Hvis du ikke ønsker at sætte et mailprogram op nu, men vil vente til senere, er det en god idé, at du onlineregistrerer dig med det samme med din værdikupon, da denne har en sidste ibrugtagningsdato.

Start din Internet Explorer og skriv adressen:

<http://onlinereg.danskkabeltv.dk>

Indtast dit **kundenummer** og **adgangskode** fra den værdikupon du fik sammen med din ordrebekræftelse og klik **Næste**.

Du vil nu blive guidet igennem registreringen, hvor du skal angive dit navn og adresse mm., ligesom du vil blive bedt om at vælge **e-mail adresse** samt ændre din **adgangskode**.

Du har nu registreret dit abonnement og kan opsætte din e-mail konto, som beskrevet på næste side.

## OBS!

**HUSK** at notere eller printe disse oplysninger ud, da disse skal bruges til opsætning af din e-mailkonto. Brug eventuelt siden bagest i denne brugervejledning til at notere dine brugeroplysninger.

## Opsætning af e-mail adresse hvis du har eget domæne

Hvis du har eget domæne eller e-mail-adresse hos anden udbyder, kan du se hvordan du skal opsætte dit e-mail program ved at se her: <http://link.danskkabeltv.dk/1000>

Du skal være opmærksom på, at du skal have registreret din værdikupon, for at følge vejledningen på ovenstående hjemmeside.

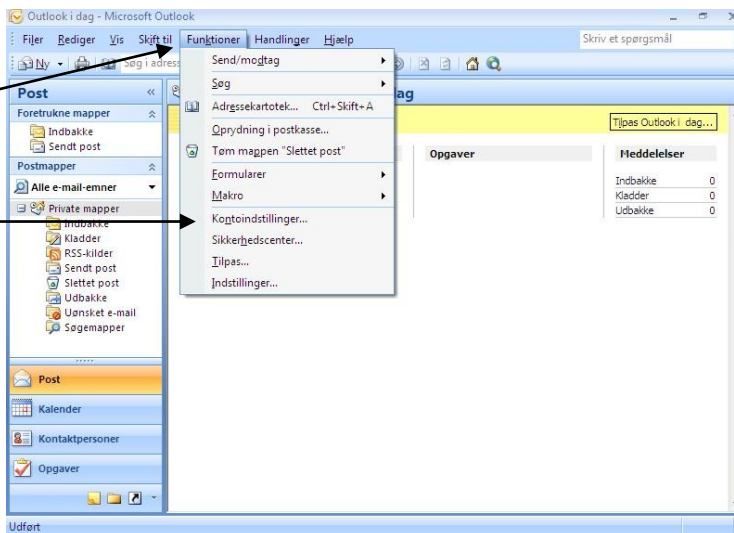
Problemer med at sende e-mail fra andet domæne, kan også løses ved at du bestiller Fast IP-adresse hos os. Dette gøres på vores hjemmeside <http://www.danskkabeltv.dk/>

## Opsætning af Microsoft Outlook 2007

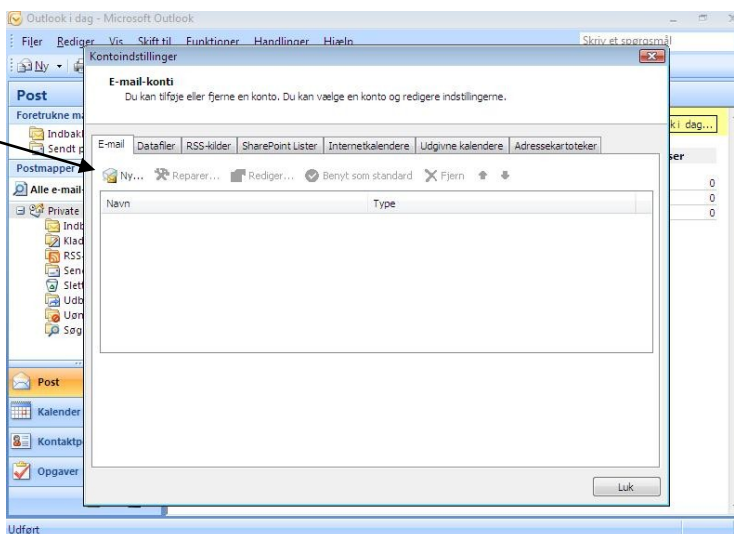
Når du har registreret din værdikupon og valgt e-mail-adresse(r) og anden adgangskode kan du begynde opsætningen af e-mail-kontoen. Start **Outlook 2007**.

Vælg **Funktioner**

Vælg **Kontoindstillinger**



Vælg **Ny...**



Her skal du ikke udfylde noget.

Sæt fluben i **Konfigurer serverindstillinger...**

The screenshot shows the 'Tilføj ny e-mail-konto' dialog box in the 'Automatisk kontoopsætning' step. It contains the following fields and options:

- Dit navn:** A text input field with the example 'Barbara Sankovic'.
- E-mail-adresse:** A text input field with the example 'barbara@contoso.com'.
- Adgangskode:** A text input field.
- Skriv adgangskoden igen:** A text input field with the instruction 'Skriv den adgangskode, du er blevet tildelt af internetudbyderen.'
- Konfigurer serverindstillinger eller yderligere servertyper manuelt**

At the bottom right, there are three buttons: '< Tilbage', 'Næste >', and 'Annuller'. A mouse cursor is pointing at the 'Næste >' button.

Tryk **Næste**

Tryk **Næste**

Sæt prik i **Internet-e-mail**

The screenshot shows the 'Tilføj ny e-mail-konto' dialog box in the 'Vælg e-mail-tjeneste' step. It contains the following options:

- Internet-e-mail**  
Opret forbindelse til POP-, IMAP- eller HTTP-serveren for at sende og modtage e-mails.
- Microsoft Exchange**  
Opret forbindelse til Microsoft Exchange for at få adgang til e-mail, kalenderen, kontaktpersoner, faxer og talebeskeder.
- Andet**  
Opret forbindelse til en servertype, der vises nedenfor.  
Listed options: Fax Mail Transport, Outlook Mobile Service (Text Messaging)

At the bottom right, there are three buttons: '< Tilbage', 'Næste >', and 'Annuller'. A mouse cursor is pointing at the 'Næste >' button.

Indtast **Dit navn**

Vælg **POP3**

Indtast **pop3.mail.dk** i **Server til indgående post**

Indtast det **12-cifrede kundenummer** fra din værdikupon i **Kontonavn**

Vælg **Flere indstillinger**

Tilføj ny e-mail-konto

Internet-e-mail-indstillinger

Alle disse indstillinger er nødvendige, for at e-mail-kontoen kan fungere.

**Brugeroplysninger**

Dit navn:

E-mail-adresse:

**Serveroplysninger**

Kontotype: POP3

Server til indgående post:

Server til udgående post (SMTP):

**Logonoplysninger**

Brugernavn:

Adgangskode:

Husk adgangskode

Kræv logon med godkendelse af sikker adgangskode (SPA)

Test kontoindstillinger

Når du har indtastet oplysningerne, anbefales det, at du tester kontoen ved at klikke på knappen nedenfor (kræver netværksforbindelse)

Test kontoindstillinger...

Flere indstillinger...

< Tilbage Næste > Annuller

Indtast **Email-adresse**

Indtast **asmtplib.mail.dk** i **Server til udgående post**

Indtast den **adgangskode** du valgte ved e-mail aktive-ringen

Vælg **Server til udgående post**

Sæt flueben i **Serveren til udgående post (SMTP) kræver godkendelse**

Vælg **OK**

Internet-e-mail-indstillinger

Generel Server til udgående post Forbindelse Avanceret

Serveren til udgående post (SMTP) kræver godkendelse

Brug samme indstillinger som på serveren til indgående post

Log på ved hjælp af

Brugernavn:

Adgangskode:

Husk adgangskode

Kræv godkendelse af sikker adgangskode (SPA)

Log på serveren til indgående post, før der sendes post

OK Annuller

Markér **Brug samme indstillinger som på serveren til indgående post**

Vælg **Næste**

Vælg **Udfør**

Tilføj ny e-mail-konto

Tillykke!

Du har angivet alle de oplysninger, der er nødvendige til konfiguration af din konto.

Klik på Udfør for at afslutte guiden.

< Tilbage Udfør