

Aktivering af e-mailadresse

Aktiveringen skal kun gennemføres, hvis du ønsker at gøre brug af tilbuddet om den gratis e-mailadresse fra Dansk Kabel TV.

Ved oprettelsen har du fået en værdikupon, som skal onlineregistreres, før du kan sætte dit mailprogram op. Hvis du ikke ønsker at sætte et mailprogram op nu, men vil vente til senere, er det en god idé, at du onlineregistrerer dig med det samme med din værdikupon, da denne har en sidste ibrugtagningsdato. Start din Internet Explorer og skriv adressen:

<http://onlinereg.danskkabeltv.dk>

Svar **JA** til at du allerede har et kundenummer.

Indtast dit **kundenummer** og **adgangskode** fra den værdikupon du fik sammen med din ordrebekræftelse og klik **Næste**.

Du vil nu blive guidet igennem registreringen, hvor du skal angive dit navn og adresse mm., ligesom du vil blive bedt om at vælge **e-mailadresse** samt ændre din **adgangskode**.

Du har nu registreret dit abonnement og kan opsætte din e-mail-konto, som beskrevet på næste side.

OBS!

HUSK at notere eller printe disse oplysninger ud, da disse skal bruges til opsætning af din e-mailkonto. Brug eventuelt siden bagest i denne brugervejledning til at notere dine brugeroplysninger.

Opsætning af e-mail-adresse hvis du har eget domæne

Hvis du har eget domæne eller e-mail-adresse hos anden udbyder, kan du se hvordan du skal opsætte dit e-mail-program ved at se her: <http://link.danskkabeltv.dk/1000>

Du skal være opmærksom på, at du skal have registreret din værdikupon, for at følge vejledningen på ovenstående hjemmeside.

Problemer med at sende e-mail fra andet domæne, kan også løses ved at du bestiller Fast IP-adresse hos os. Dette gøres på vores hjemmeside

<http://www.danskkabeltv.dk/>

Opsætning af e-mailkonto

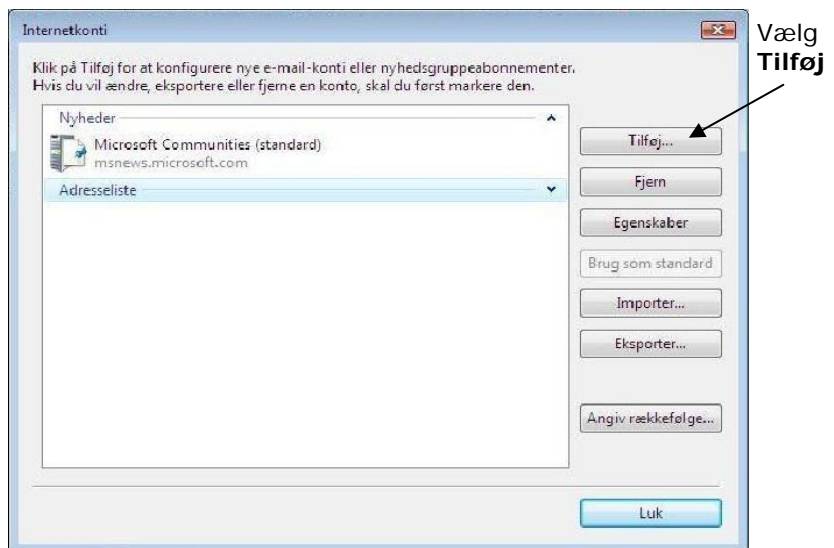
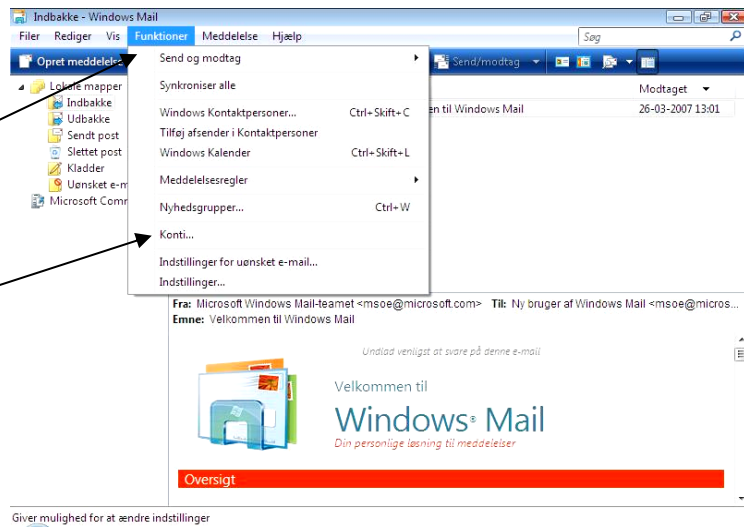
Windows Mail

(Windows Vista)

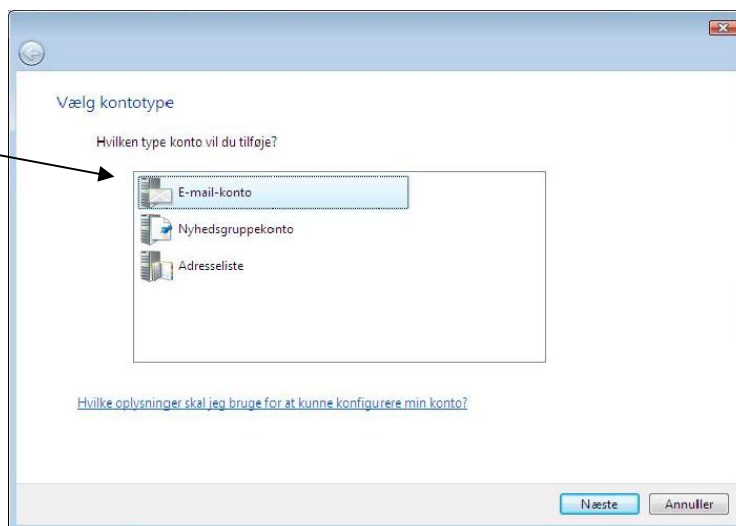
Når du har registreret din værdikupon og valgt e-mail-adresse(r) og anden adgangskode kan du begynde opsætningen af e-mail-kontoen.
Start **Windows Mail**.

Vælg **Funktioner**

Vælg **Konti**

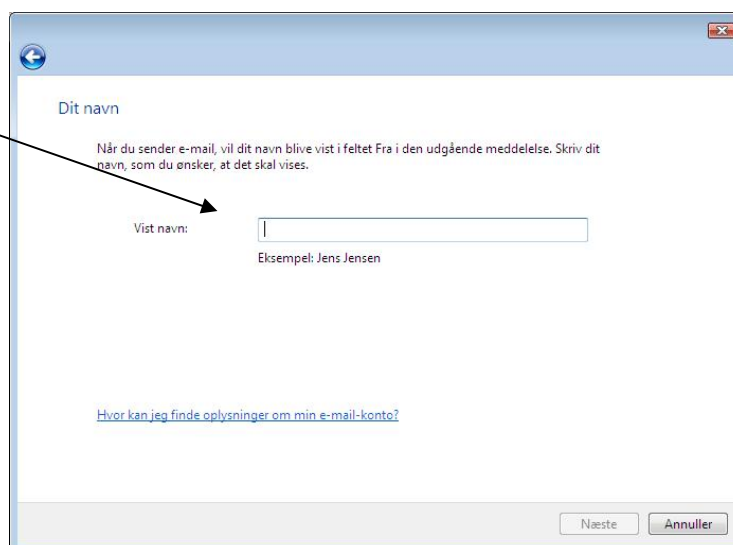


Vælg **E-mail-konto**



Klik på **Næste**.

Indtast dit navn i **Vist navn**



Klik på **Næste**.

Indtast den e-mailadresse du oprettede ved e-mail aktiveringen

E-mail-adresse

Din e-mail-adresse er den adresse, andre bruger til at sende e-mail-meddelelser til dig.

E-mail-adresse:

Eksempel: nogen@microsoft.com

[Hvor kan jeg finde oplysninger om min e-mail-konto?](#)

Næste Annuller

Klik på **Næste**.

Vælg **POP3** i **Indgående post-servcertype**

Indtast **pop3.mail.dk** i **Server til indgående post**

Indtast **asmtip.mail.dk** i **Server til udgående post**

Sæt flueben i **Den udgående server kræver godkendelse**

Konfigurer e-mail-servere

Indgående post-servertype:

Server til indgående post (POP3 eller IMAP):

Server til udgående post (SMTP):

Den udgående server kræver godkendelse

[Hvor kan jeg finde oplysninger om min e-mail-server?](#)

Næste Annuller

Klik på **Næste**.

Indtast det **12-cifrede kundenummer** fra din værdikupon i **Kontonavn**.

Indtast den **adgangskode** du valgte ved e-mail aktiveringen

Sæt flueben i **Husk adgangskode**

Logon til Internet Mail

Skriv kontonavnet og adgangskoden, som du har fået af din internetudbyder.

E-mail-brugernavn:

Adgangskode:

Husk adgangskode

Næste Annuller

Klik på **Næste**.

Outlook henter automatisk dine e-mails når du trykker Udfør. Hvis du **IKKE** ønsker dette, skal du sætte flueben i **Hent ikke mine e-mails på nuværende tidspunkt**

Tillykke

Du har angivet alle de oplysninger, som kræves for at oprette din konto.

Hvis du vil gemme indstillingerne og hente dine e-mails, skal du klikke på Udfør.

Hent ikke mine e-mails på nuværende tidspunkt

Udfør Annuller

Klik **Udfør**