

Aktivering af e-mailadresse

Aktiveringen skal kun gennemføres, hvis du ønsker at gøre brug af tilbuddet om den gratis e-mailadresse fra Dansk Kabel TV.

Ved oprettelsen har du fået en værdikupon, som skal onlineregistreres, før du kan sætte dit mailprogram op. Hvis du ikke ønsker at sætte et mailprogram op nu, men vil vente til senere, er det en god idé, at du onlineregistrerer dig med det samme med din værdikupon, da denne har en sidste ibrugtagningsdato. Start din Internet Explorer og skriv adressen:

<http://onlinereg.danskkabeltv.dk>

Svar **JA** til at du allerede har et kundenummer.

Indtast dit **kundenummer** og **adgangskode** fra den værdikupon du fik sammen med din ordrebekræftelse og klik **Næste**.

Du vil nu blive guidet igennem registreringen, hvor du skal angive dit navn og adresse mm., ligesom du vil blive bedt om at vælge **e-mailadresse** samt ændre din **adgangskode**.

Du har nu registreret dit abonnement og kan opsætte din e-mail-konto, som beskrevet på næste side.

OBS!

HUSK at notere eller printe disse oplysninger ud, da disse skal bruges til opsætning af din e-mailkonto. Brug eventuelt siden bagest i denne brugervejledning til at notere dine brugeroplysninger.

Opsætning af e-mail-adresse hvis du har eget domæne

Hvis du har eget domæne eller e-mail-adresse hos anden udbyder, kan du se hvordan du skal opsætte dit e-mail-program ved at se her: <http://link.danskkabeltv.dk/1000>

Du skal være opmærksom på, at du skal have registreret din værdikupon, for at følge vejledningen på ovenstående hjemmeside.

Problemer med at sende e-mail fra andet domæne, kan også løses ved at du bestiller Fast IP-adresse hos os. Dette gøres på vores hjemmeside

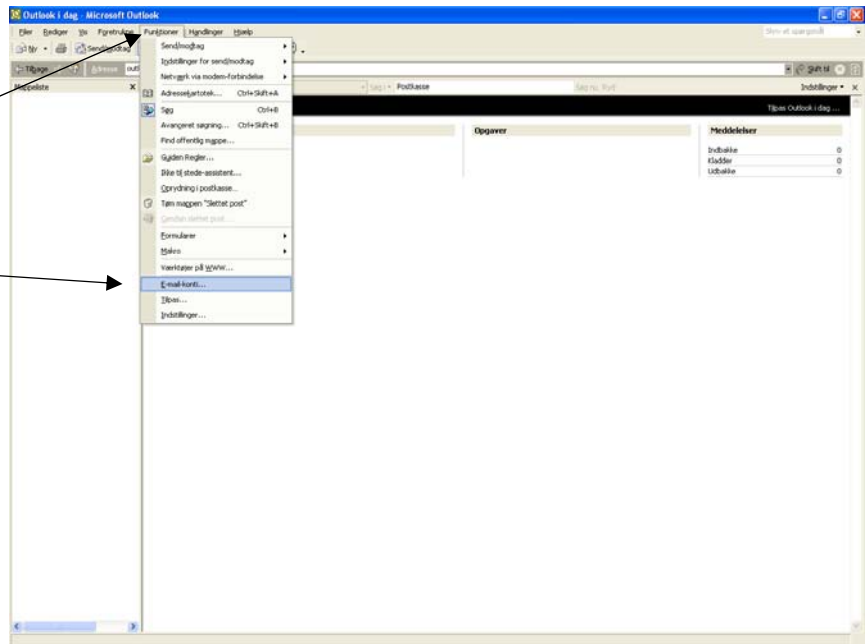
<http://www.danskkabeltv.dk/>

Opsætning af Microsoft Outlook 2000

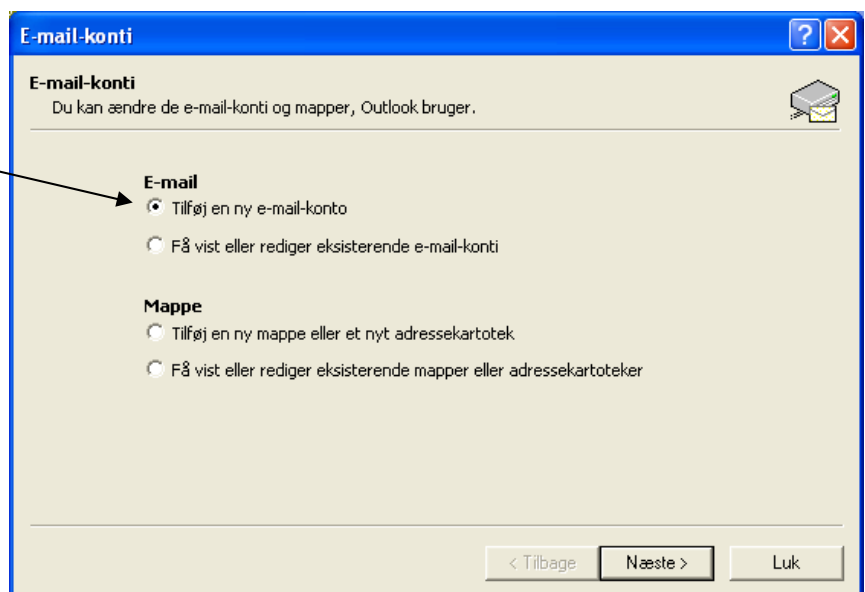
Når du har registreret din værdikupon og valgt e-mail-adresse(r) og anden adgangskode kan du begynde opsætningen af e-mail-kontoen.
Start **Outlook**.

Vælg **Funktioner**

Vælg **E-mail-konti**

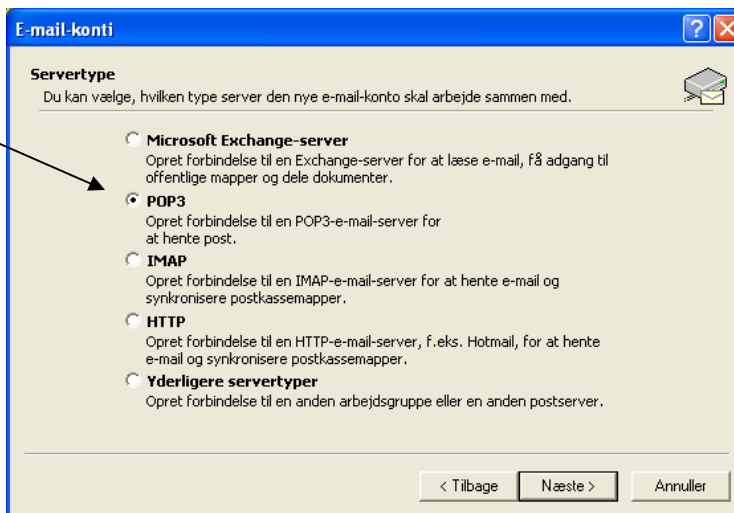


Vælg **Tilføj en ny e-mail konto**



Tryk **Næste**

Vælg **POP3**

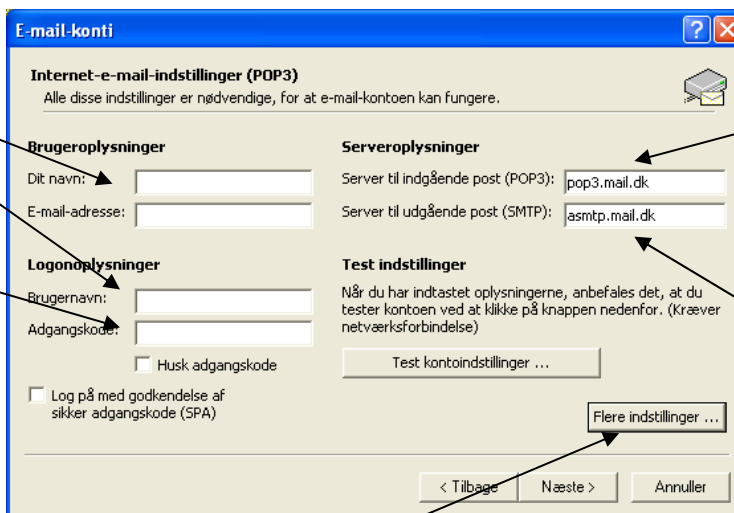


Tryk **Næste**

Indtast dit navn og din valgte **e-mail adresse**

Indtast det **12-cifrede brugernavn** fra værdikuponen

Og den **adgangskode** du valgte ved e-mail aktiveringen



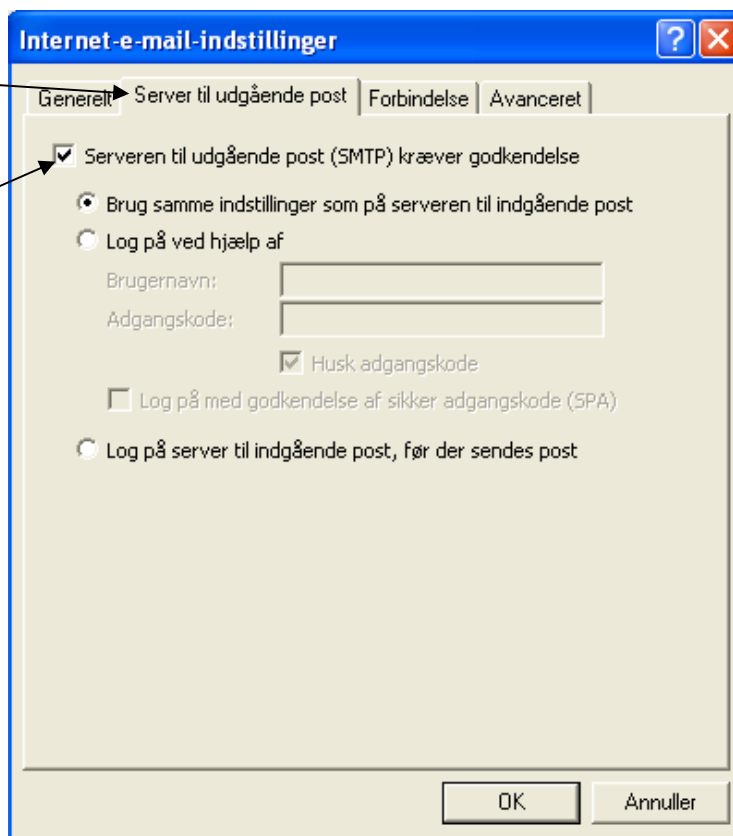
Indtast **pop3.mail.dk** ved server til indgående post.

Indtast **asmtpl.mail.dk** ved server til udgående post.

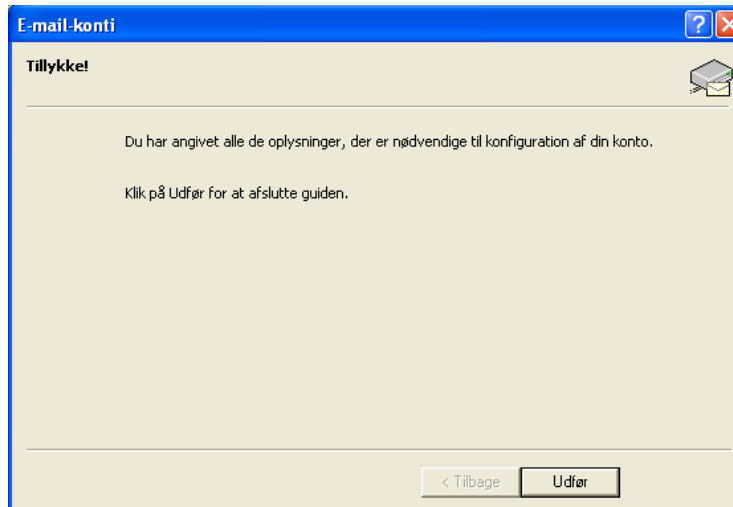
Vælg **Flere indstillinger**

Vælg **Server til udgående post**

Sæt flueben i **Serveren til udgående post (SMTP) kræver godkendelse**



Vælg **Ok**



I billedet "Internet e-mail-indstillinger (POP3)" trykker du **Næste**

Vælg **Udfør**