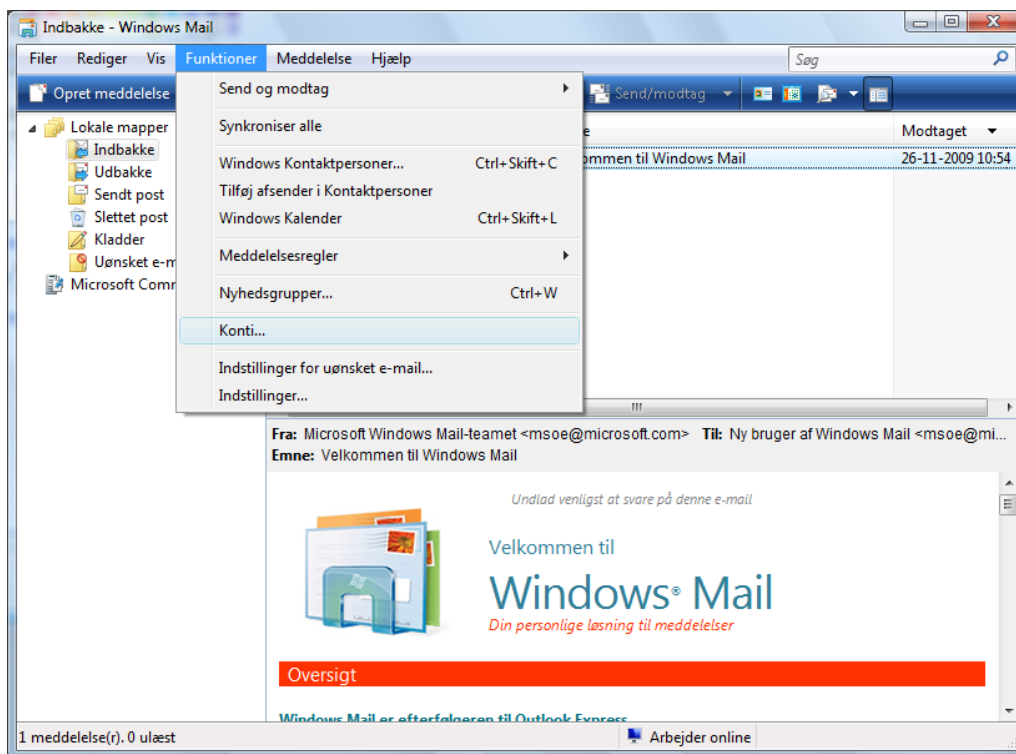


**Hvordan opsætter jeg mit mailprogram?**

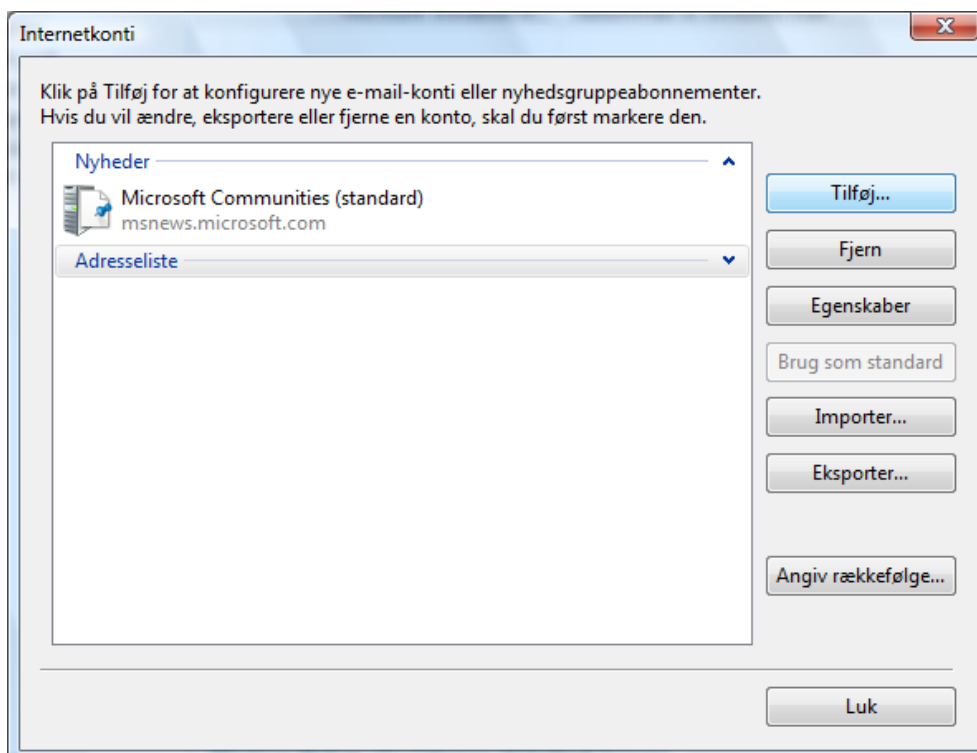
**Microsoft Windows Mail**

## Microsoft Windows Mail

Åbn Microsoft Windows Mail  
Klik på **Funktioner** og vælg **Konti**



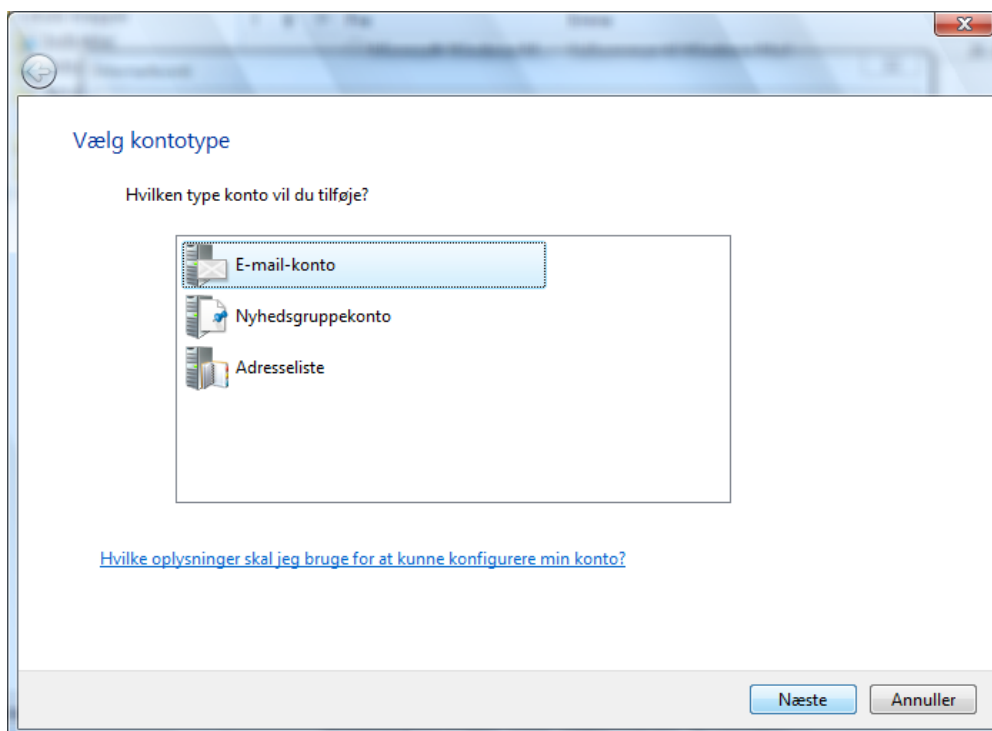
Vælg **Tilføj**



# Microsoft Windows Mail

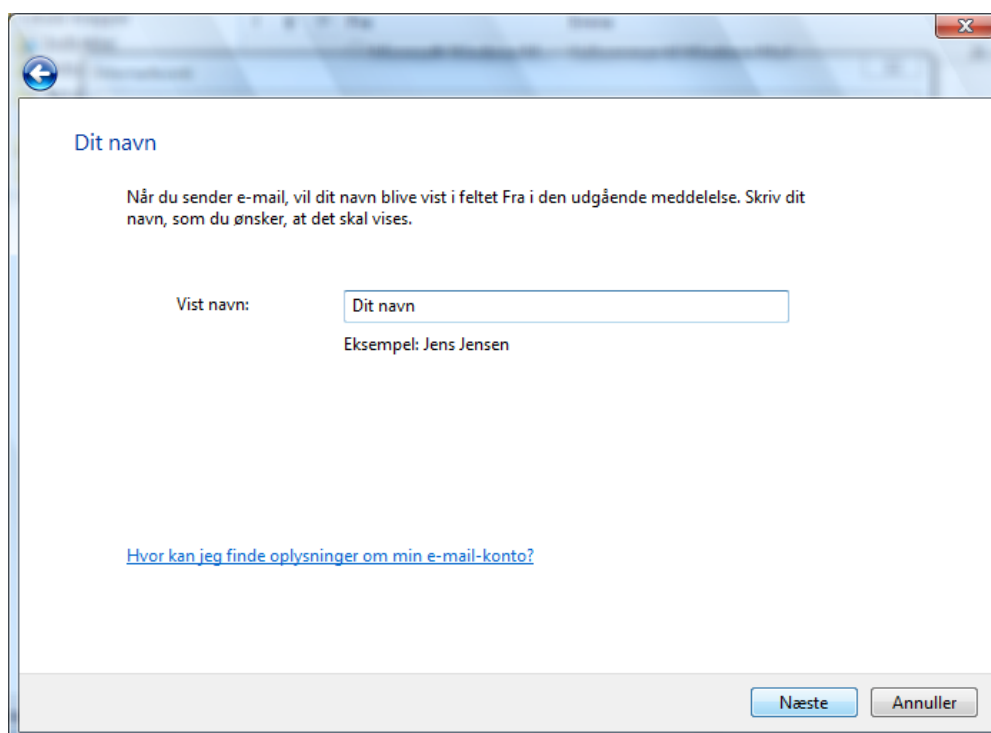
Vælg **E-mail-konto**

Tryk på **Næste**



Indtast dit navn

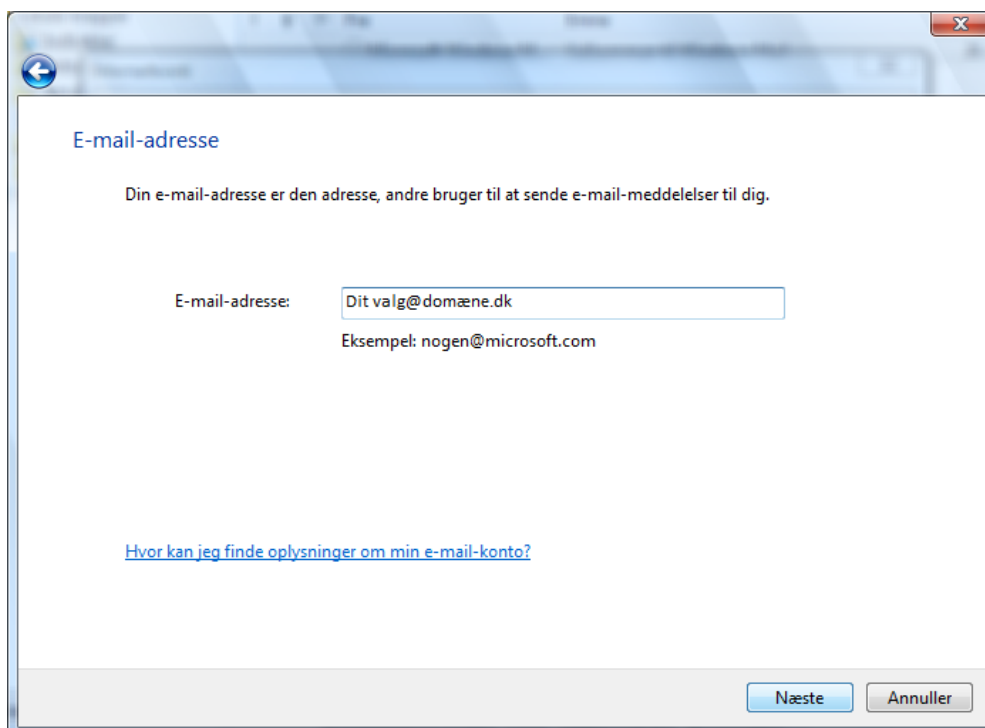
Tryk **Næste**



## Microsoft Windows Mail

Indtast e-mail-adresse

Tryk på **Næste**

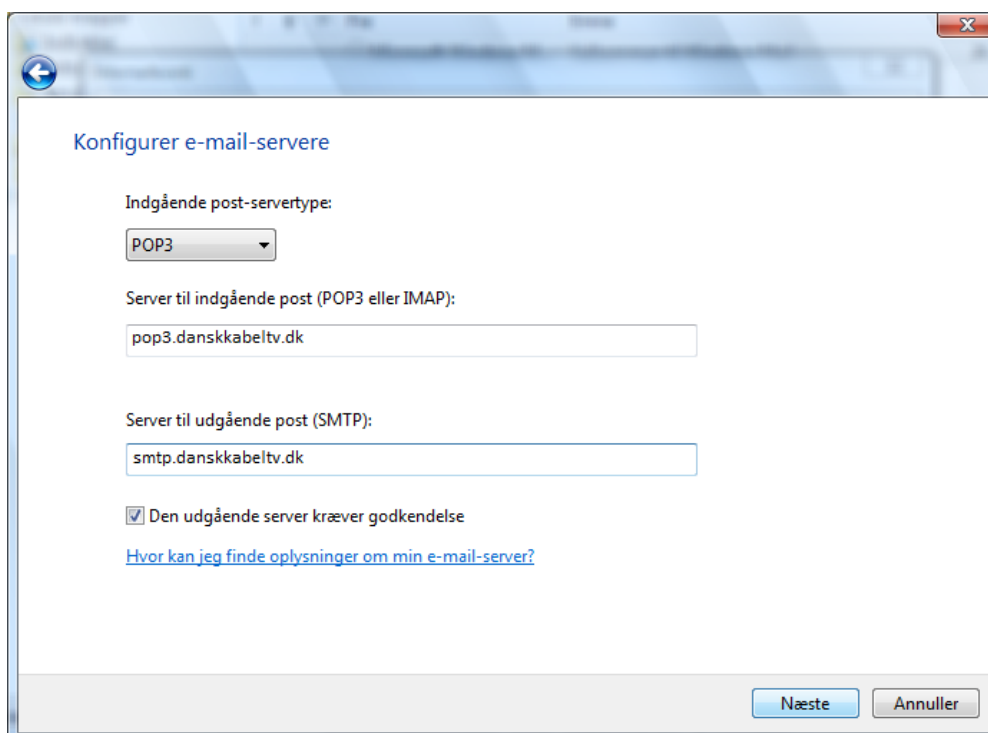


The screenshot shows a dialog box titled "E-mail-adresse". The text inside reads: "Din e-mail-adresse er den adresse, andre bruger til at sende e-mail-meddelelser til dig." Below this is a text input field labeled "E-mail-adresse:" containing the text "Dit valg@domæne.dk". Underneath the input field is an example: "Eksempel: nogen@microsoft.com". At the bottom of the dialog, there is a blue hyperlink: "[Hvor kan jeg finde oplysninger om min e-mail-konto?](#)". At the bottom right, there are two buttons: "Næste" (highlighted in blue) and "Annuller".

Indtast **Server til indgående post (POP3, IMAP eller HTTP)** vælger du ud fra de oplysninger du har i dit velkomstbrev.

Indtast **Server til udgående post (SMTP)** vælger du ud fra de oplysninger du har i dit velkomstbrev.

Tryk **Næste**



The screenshot shows a dialog box titled "Konfigurer e-mail-servere". It contains the following fields and options: "Indgående post-servertypen:" with a dropdown menu set to "POP3"; "Server til indgående post (POP3 eller IMAP):" with a text input field containing "pop3.danskkabeltv.dk"; "Server til udgående post (SMTP):" with a text input field containing "smtp.danskkabeltv.dk"; and a checked checkbox labeled "Den udgående server kræver godkendelse". Below these is a blue hyperlink: "[Hvor kan jeg finde oplysninger om min e-mail-server?](#)". At the bottom right, there are two buttons: "Næste" (highlighted in blue) and "Annuller".

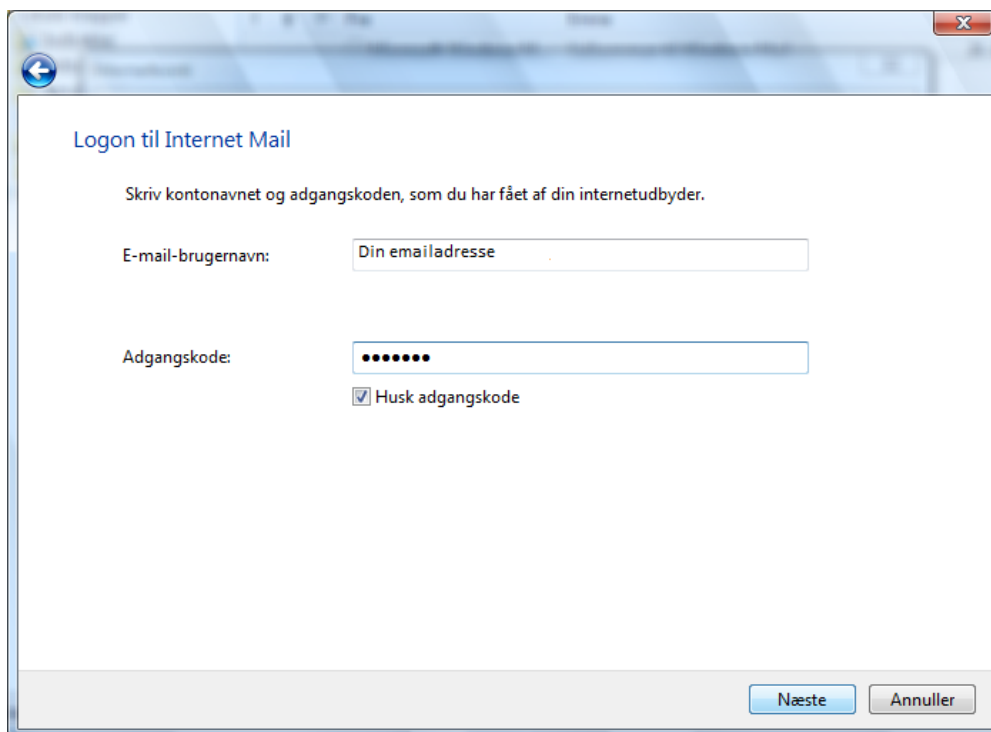
## Microsoft Windows Mail

Indtast dit brugernavn ud fra de oplysninger du har modtaget i dit velkomstbrev, i feltet **Konto-navn**

Indtast din **Adgangskode** ud fra de oplysninger du har modtaget i dit velkomstbrev

Sæt markering i **Husk adgangskode**

Tryk på **Næste**



Logon til Internet Mail

Skriv kontonavnet og adgangskoden, som du har fået af din internetudbyder.

E-mail-brugernavn:

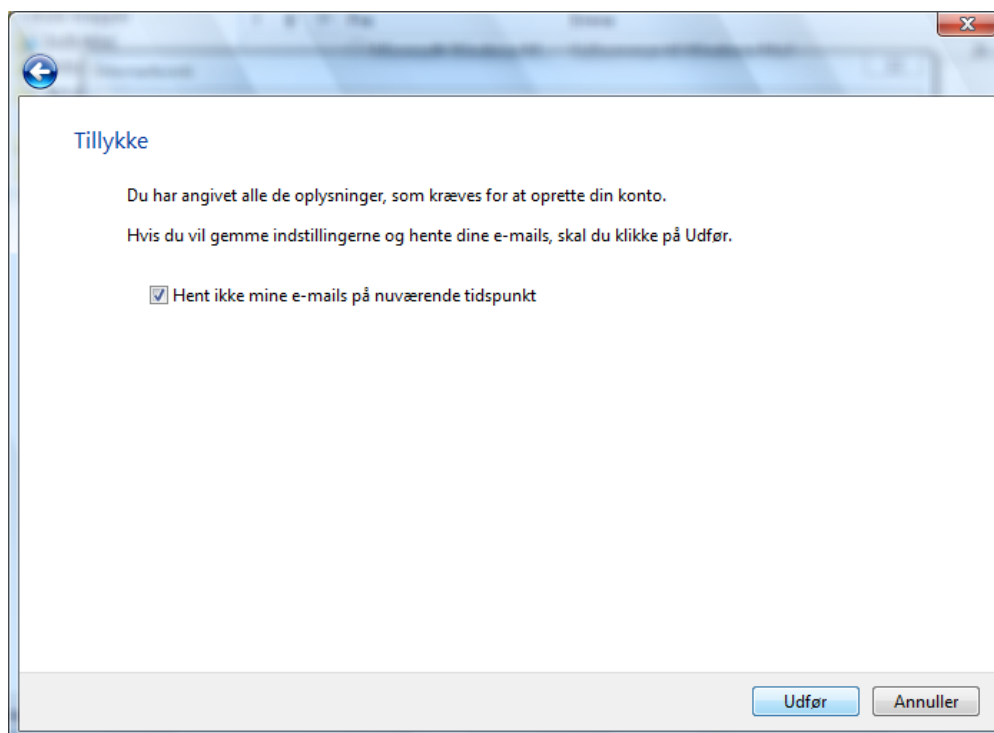
Adgangskode:

Husk adgangskode

Næste Annuller

Marker **Hent ikke mine e-mails på nuværende tidspunkt**

Tryk **Udfør**



Tillykke

Du har angivet alle de oplysninger, som kræves for at oprette din konto.  
Hvis du vil gemme indstillingerne og hente dine e-mails, skal du klikke på Udfør.

Hent ikke mine e-mails på nuværende tidspunkt

Udfør Annuller