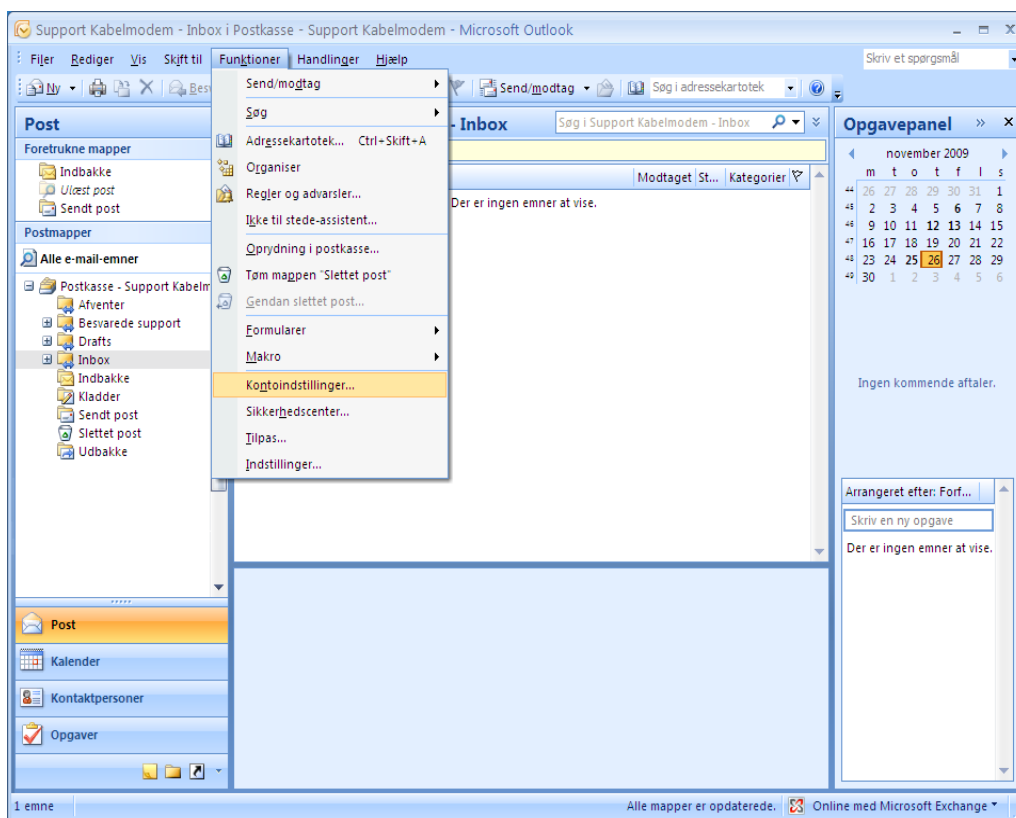


Hvordan opsætter jeg mit mailprogram ?

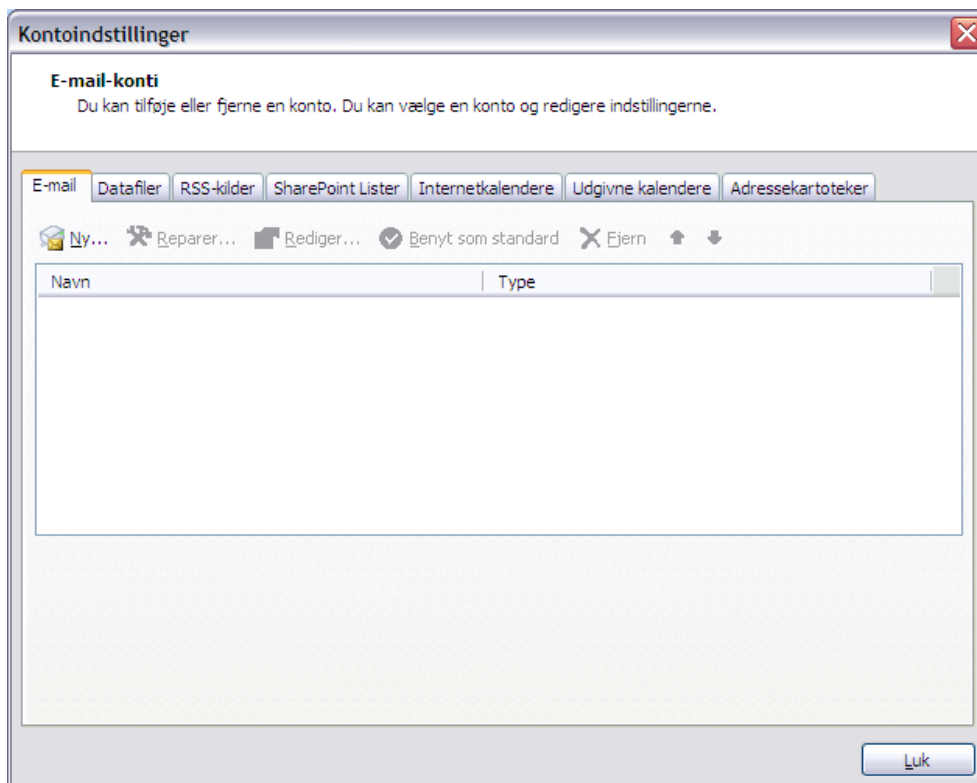
Microsoft Office Outlook 2007

Microsoft Office Outlook 2007

Åbn Microsoft Office Outlook 2007
Klik på **Funktioner** og vælg **Kontoindstillinger**



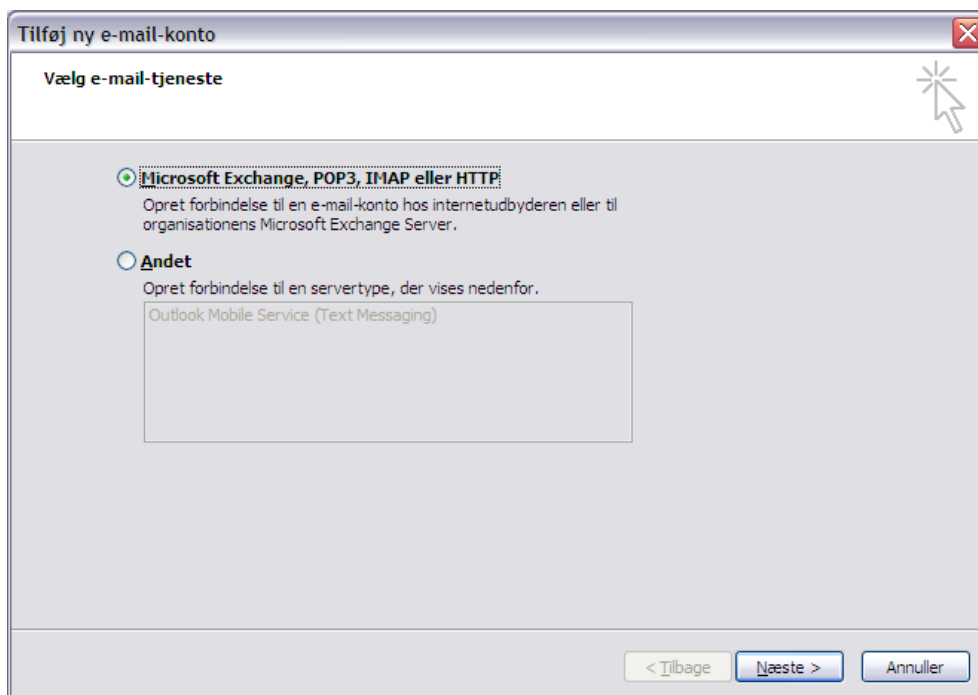
Vælg **Ny**



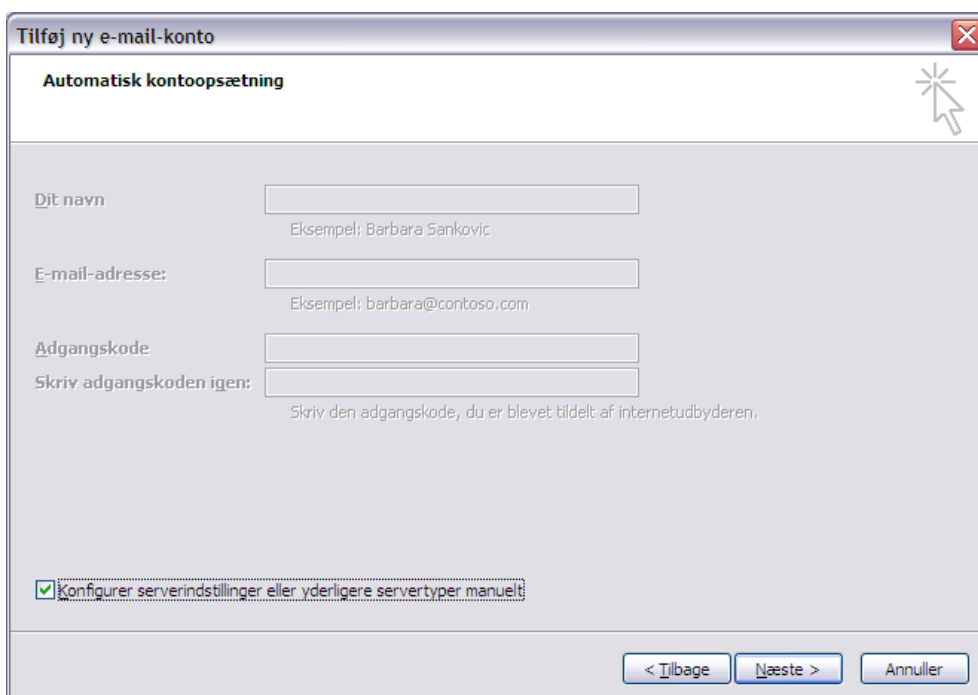
Microsoft Office Outlook 2007

Vælg **Microsoft Exchange, POP3, IMAP eller HTTP**

Tryk på **Næste**



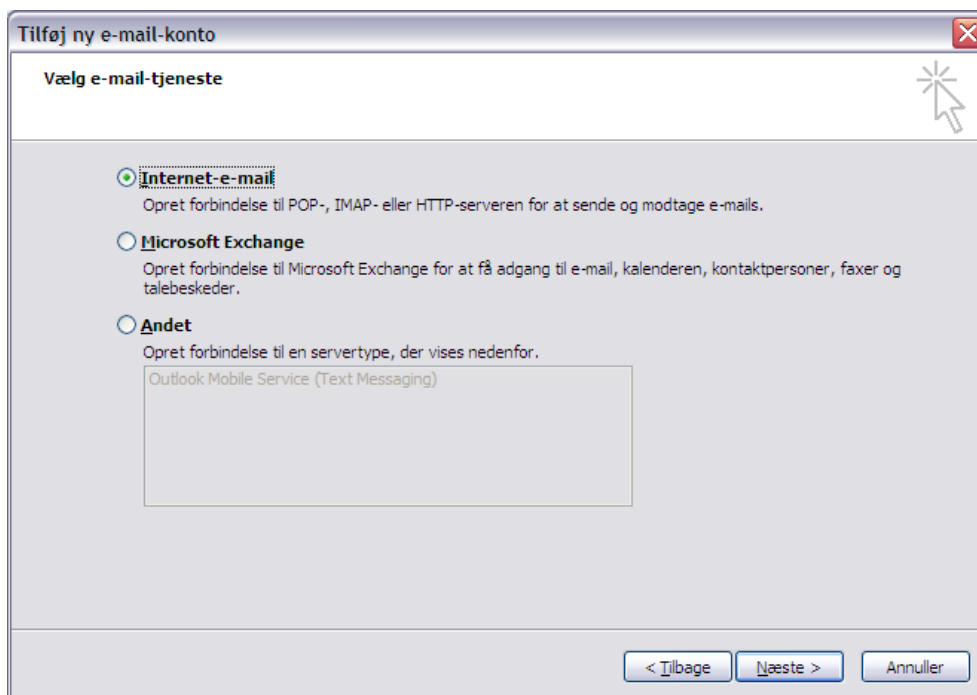
Markér **Konfigurer serverindstillinger eller yderligere servertyper manuelt**
Tryk **Næste**



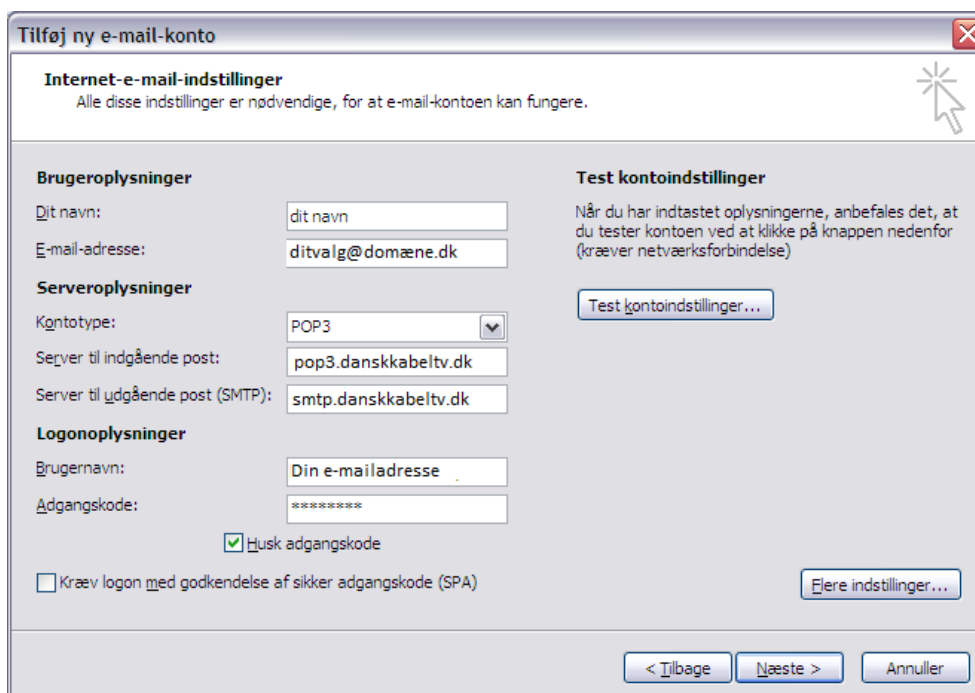
Microsoft Office Outlook 2007

Vælg **Internet-e-mail**

Tryk på **Næste**



Indtast herefter dine brugeroplysninger
Under **Kontotype**, vælg **POP3**
Server til indgående post
Server til udgående post
Indtast **Logonoplysninger**
Tryk **næste**



Microsoft Office Outlook 2007

Tryk **OK** indtil du igen er i Microsoft Office Outlook 2007 hovedvinduet.